

¡Hola!

Soy Maria Ponce y te guiaré en la construcción de este personaje, aquí encontrarás las plantillas con indicaciones para armarlo, puedes usar los papeles de color que desees, en instagram o en mi pagina web encuentras los videos con el proceso.

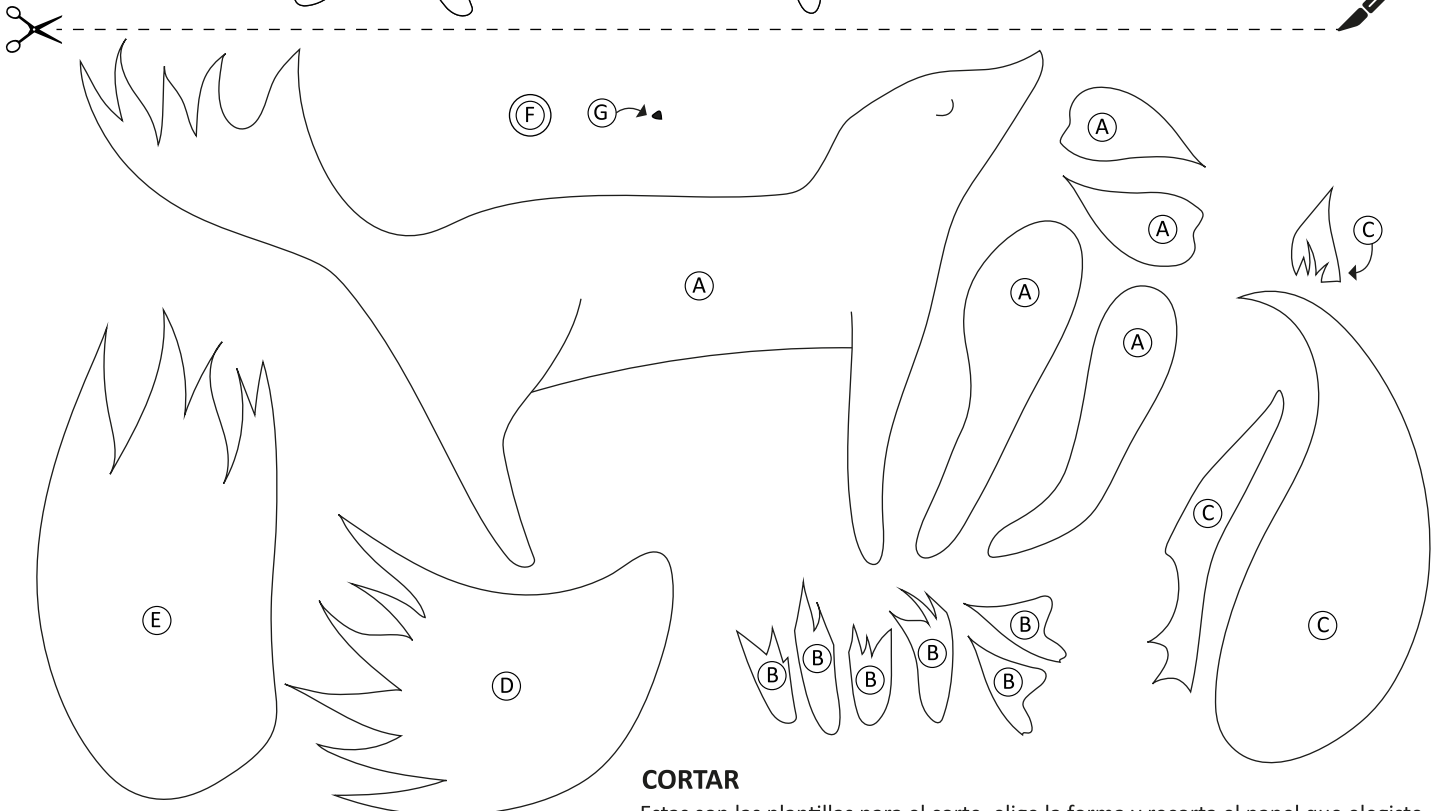
www.mariafernandaponce.com  @maria_ponce_l

MATERIALES

- **Papeles de color** (según tu elección), es importante usar papeles gruesos, ideal un gramaje superior a 150 gr. para que el personaje tenga mejor estabilidad.
- **Silicona líquida**
- **Bisturí o tijeras**
- **Foami**
- **Cartón piedra** (opcional para el fondo)

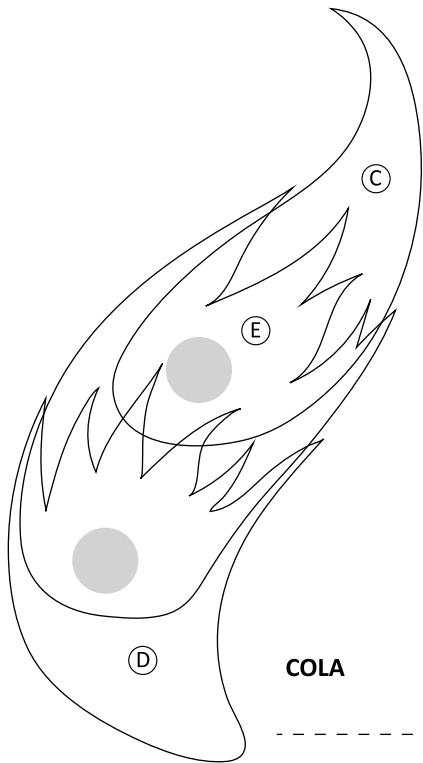
PARTES

- Ⓐ **Cuerpo - patas - orejas**
- Ⓑ **Patas parte inferior**
- Ⓒ **Cola 1 - pecho - oreja interna**
- Ⓓ **Cola 2**
- Ⓔ **Cola 3**
- Ⓕ **Mejilla**
- Ⓖ **Nariz**

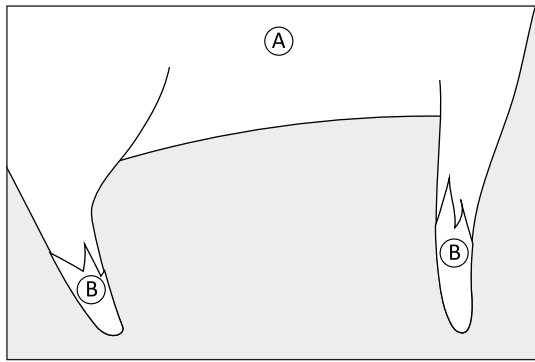


CORTAR

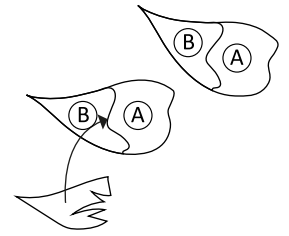
Estas son las plantillas para el corte, elige la forma y recorta el papel que elegiste.



COLA



PATAS



OREJAS

PEGAR

Ubica todas las piezas que acabas de recortar sobre esta plantilla, para que antes de pegar sepas la ubicación de cada una.

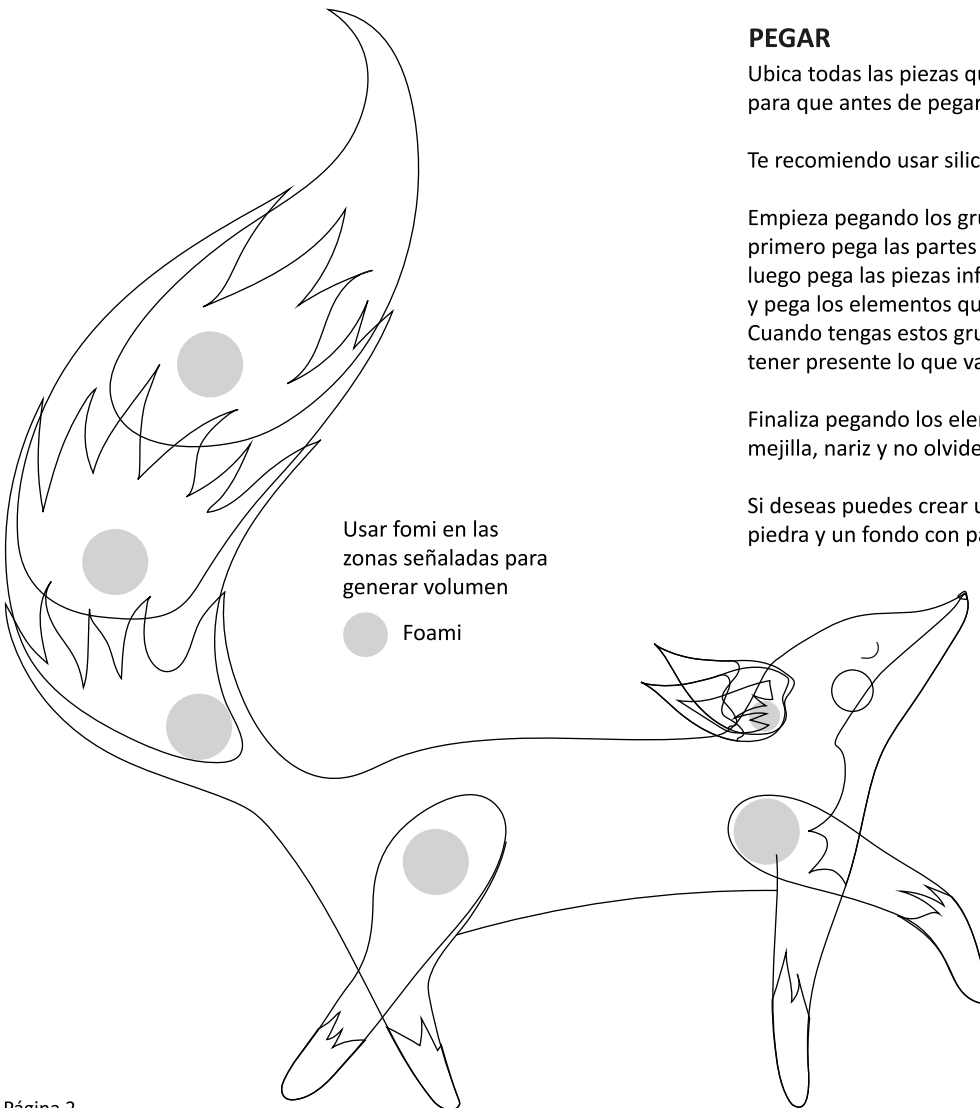
Te recomiendo usar silicona líquida para pegar las partes.

Empieza pegando los grupos señalados en la parte superior, primero pega las partes que corresponden a la cola, luego pega las piezas inferiores de las patas con la parte superior, y pega los elementos que componen la oreja. Cuando tengas estos grupos únelos al cuerpo, recuerda que debes tener presente lo que va encima y debajo del cuerpo.

Finaliza pegando los elementos más pequeños, mejilla, nariz y no olvides crear el ojo del zorrillo.

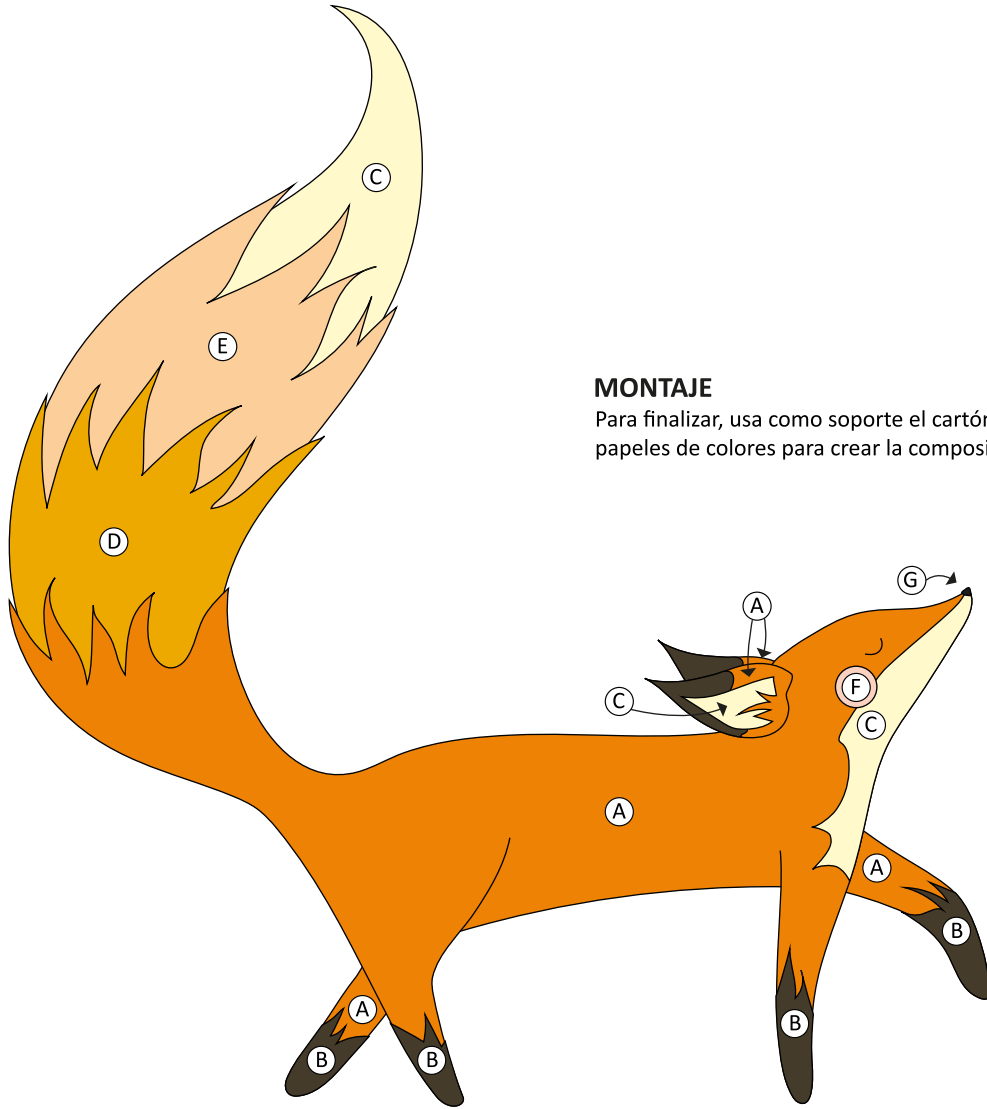
Si deseas puedes crear un fondo usando de base el cartón piedra y un fondo con papeles de colores.

Usar foami en las zonas señaladas para generar volumen



No olvides ver los videos de como hacer el zorrillo rojo

Son 3 videos cortos con el proceso corte, armado y montaje final.



MONTAJE

Para finalizar, usa como soporte el cartón piedra y cúbrela con papeles de colores para crear la composición que desees.

www.mariafernandaponce.com





www.mariafernandaponce.com  [@maria_ponce_l](https://www.instagram.com/maria_ponce_l)